



KALDEWEI

Der Umwelt zuliebe

KALDEWEI Edition nature protect



KALDEWEI Edition nature protect. Hergestellt aus CO₂-reduziertem Stahl, zu 100 Prozent kreislauffähig. Weitere Informationen unter [KALDEWEI.DE/natureprotect](https://www.kaldewei.de/natureprotect)

100 PROZENT LUXSTAINABILITY® FÜR IHR ZUHAUSE.

VERANTWORTUNGSVOLL FÜR UNSERE ERDE KONZIPIERT UND PRODUZIERT.

KALDEWEI verfolgt konsequent und mit großer Leidenschaft seine Nachhaltigkeitsziele. Eines der Wichtigsten ist es, zukünftig alle Badlösungen aus klimafreundlichem Stahl zu fertigen. Wir setzen sowohl CO₂-freien* bluemint® steel von thyssenkrupp als auch CO₂-neutralen* XCarb Green Steel von ArcelorMittal in unserer Fertigung ein. Das ermöglicht es uns, Ihnen Emissionseinsparungen sowohl in Form von klimafreundlichen Produkten als auch durch Nachhaltigkeitszertifikate weiterzugeben.

Zwei Stahlsorten – ein Ziel: weniger CO₂ für eine lebenswerte Zukunft. 100 Prozent CO₂ werden bei thyssenkrupp bei der Stahlproduktion eingespart*. Berücksichtigt man die Emissionen aus der Vorkette, wie Förderung und Transport der Rohstoffe, weist das KALDEWEI Endprodukt einen um 70 Prozent geringeren CO₂-Fußabdruck nach dem international anerkannten Green-House-Gas-Protocol (GHG) aus.

Beim XCarb Green Steel von ArcelorMittal werden die projektbasierten CO₂-Einsparungen von ArcelorMittal in ein äquivalentes Volumen von XCarb Green Steel Zertifikaten umgewandelt, die von den Stahl-Abnehmern erworben werden können. Damit lassen sich die Scope 3-Emissionen der Stahlverarbeiter gemäß dem GHG-Protokoll reduzieren.

Alle Waschtische, Duschflächen und Badewannen werden auf Anfrage aus klimafreundlichem Stahl hergestellt. Der Kunde erhält als Nachweis ein stellvertretendes Zertifikat, welches beispielhaft prozentuale Durchschnittswerte von Emissionseinsparungen ausweist.



BIS ZU 85%
CO₂ EINSPARUNG*



100%
MADE IN GERMANY



100%
KREISLAUFFÄHIG



30 JAHRE
GARANTIE**

Entscheiden Sie sich mit der KALDEWEI Edition nature protect für höchste Qualität bei einem deutlich geringeren CO₂-Abdruck. Schließen Sie sich unserem Weg zu mehr LUXSTAINABILITY® an!

* Der thyssenkrupp bluemint® pure hat eine geringere Produktkohlenstoffintensität von 0,6 t CO₂ eq/t, was eine Einsparung von 70 Prozent im Vergleich zu konventionellem thyssenkrupp Stahl bedeutet. Der XCarb Green Steel von ArcelorMittal hat eine geringere Produktkohlenstoffintensität von 2,1 t CO₂ eq/t, was eine Einsparung von 85 Prozent im Vergleich zu konventionellem ArcelorMittal Stahl bedeutet.

** Gemäß geltender Garantiebedingungen auf www.kaldewei.de/philosophie/garantie



KALDEWEI
nature protect

ALLE KALDEWEI WASCHTISCHE, DUSCHFLÄCHEN UND BADEWANNEN SIND AUS KLIMAFREUNDLICHEM STAHL ERHÄLTlich.



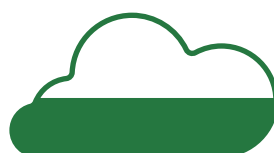
KONTAKTIEREN SIE IHREN KALDEWEI ANSPRECHPARTNER FÜR MEHR NACHHALTIGKEIT IN IHREN PROJEKTEN.

CO₂-EMISSIONEN IM VERGLEICH: EINFLUSS DER STAHLSORTE AUF EINE KALDEWEI STAHL-EMAILLE-BADEWANNE



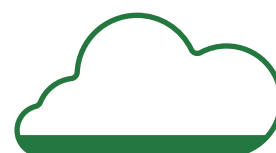
CO₂

STANDARD STAHL
162,53 KG CO₂



CO₂

BLUEMINT® STEEL
62,84 KG CO₂



CO₂

XCARB GREEN STEEL
22,96 KG CO₂

Grundlage für die Berechnung: Die Franz Kaldewei GmbH & Co. KG berechnet die Differenz der Treibhausgasemissionen zwischen einer KALDEWEI Badewanne (BW 664) aus Stahl-Emaille und dem gleichen Produkt, das mit der Verwendung von bluemint® pure von thyssenkrupp oder XCarb Green Steel von ArcelorMittal hergestellt wurde.

JEDES PRODUKT ERHÄLT EIN
EIGENES ZERTIFIKAT.



KALDEWEI.DE/natureprotect



KALDEWEI Stahl-Emaile,
das ist Stahl und Glas gefertigt aus
Mineralien, Eisenerz & Sand

protect

CO ₂ EMISSIONEN (BIS ZU %)	CO ₂ EINSPARUNGEN (BIS ZU KG)
87	140,1
80	68,9
88	26,1

Produkte der
Produktlinie
Washing Machine: 3184, 3185

ZERTIFIKATSNUMMER

2 20 2 0 3 29

Franz Kaldewei GmbH & Co. KG, Beckumer Straße
59229 Ahlen, Deutschland, Tel.: +49 2382 785 0